

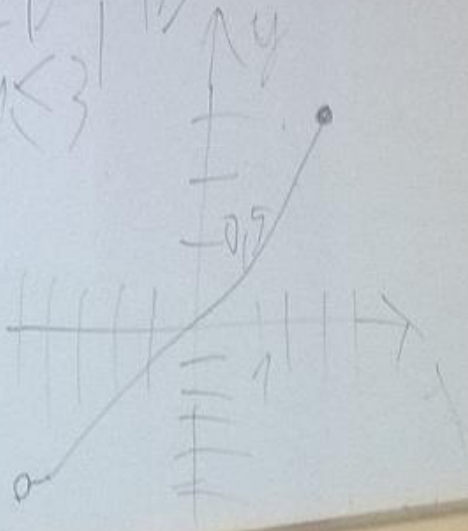
zad. 5

a) $y = \frac{x}{2}$

c) $y \in (-25; 15)$

d) $0 < y \leq 3$

e)



zad. 6:

od. a)

$x = 1, 2, 3$

od. b)

$y = 2, 5$

od. c)

Przyjmuje wartość 2.

ad. d)

Dla argumentów 1 i 3.

Зад 4

$$\pi \quad f(3) = 9 - 5$$

$$f(3) = 4$$

2.8

$$y > 0 : x \in (-\infty, 3)$$

$$y < 0 : x \in (3, \infty)$$